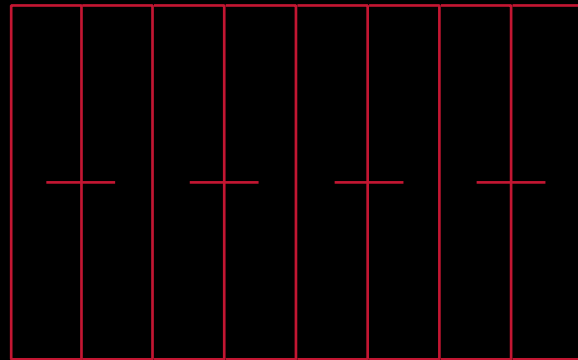


DER ANSPRUCH



# SISTEMA S



STAURAUMSYSTEM



**SISTEMA S** STAURAUMSYSTEME SIND MASSGEFERTIGTE SCHRANKWÄNDE IN ENDLOSBAUWEISE MIT VIELFÄLTIGEN AUSFÜHRUNGSVARIANTEN, DAS SICH PERFEKT IN IHRE BÜROUMGEBUNG INTEGRIERT.

# ÜBERZEUGENDE EIGENSCHAFTEN

- ▶ Zeitloses Design und exzellente Verarbeitung.
- ▶ Maßgefertigte Schrankwände in Endlosbauweise.
- ▶ Individueller Stauraum nach Maß.
- ▶ Vielfältige Ausführungsvarianten.
- ▶ Abschlüsselemente in CUBICO-Ausführung mit 45°-Gehrungskanten möglich.
- ▶ Optimal kombinierbar mit DOBERGO Stauraumsystemen:  
ARRIVA | CUBICO | RONDO

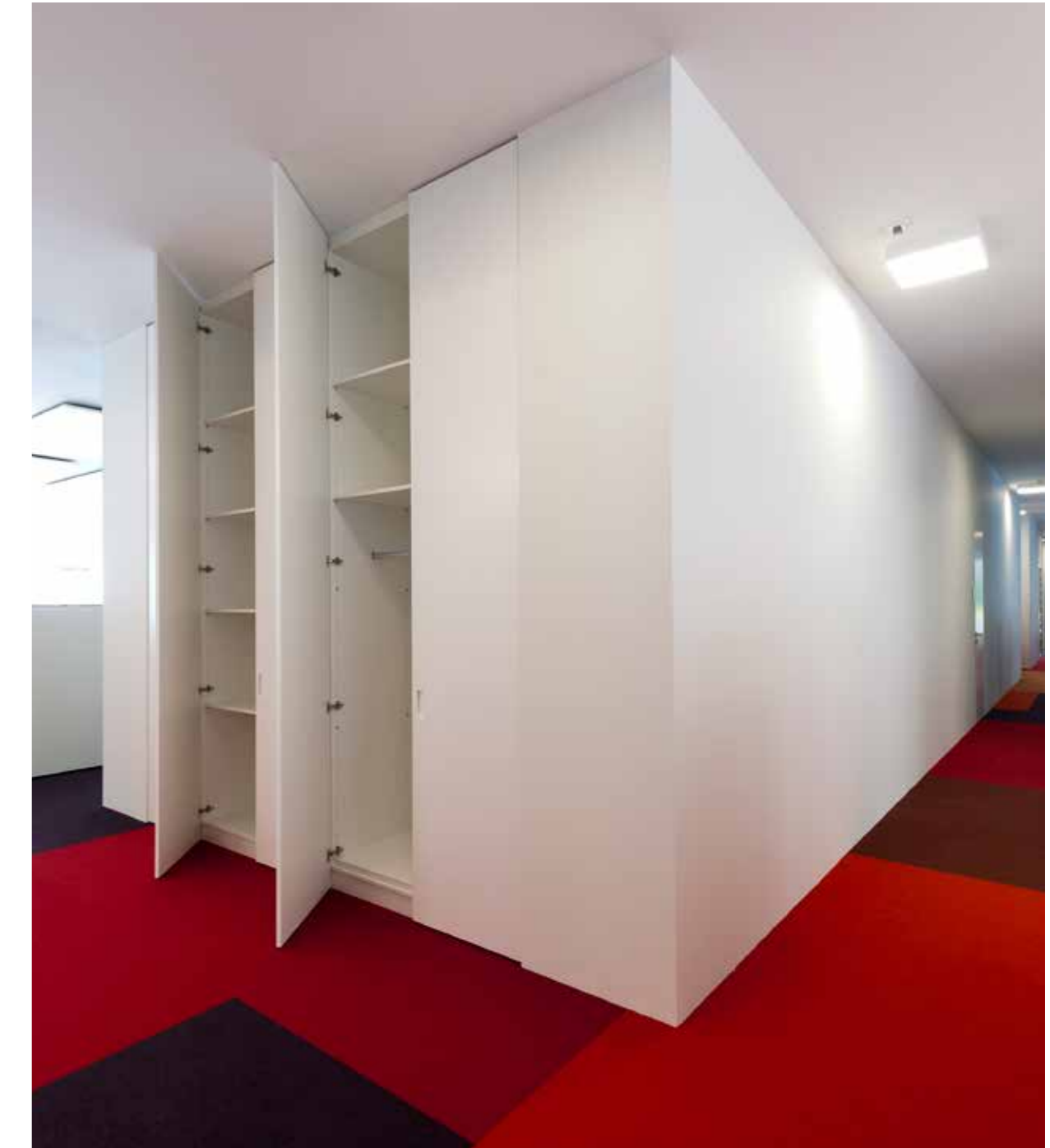


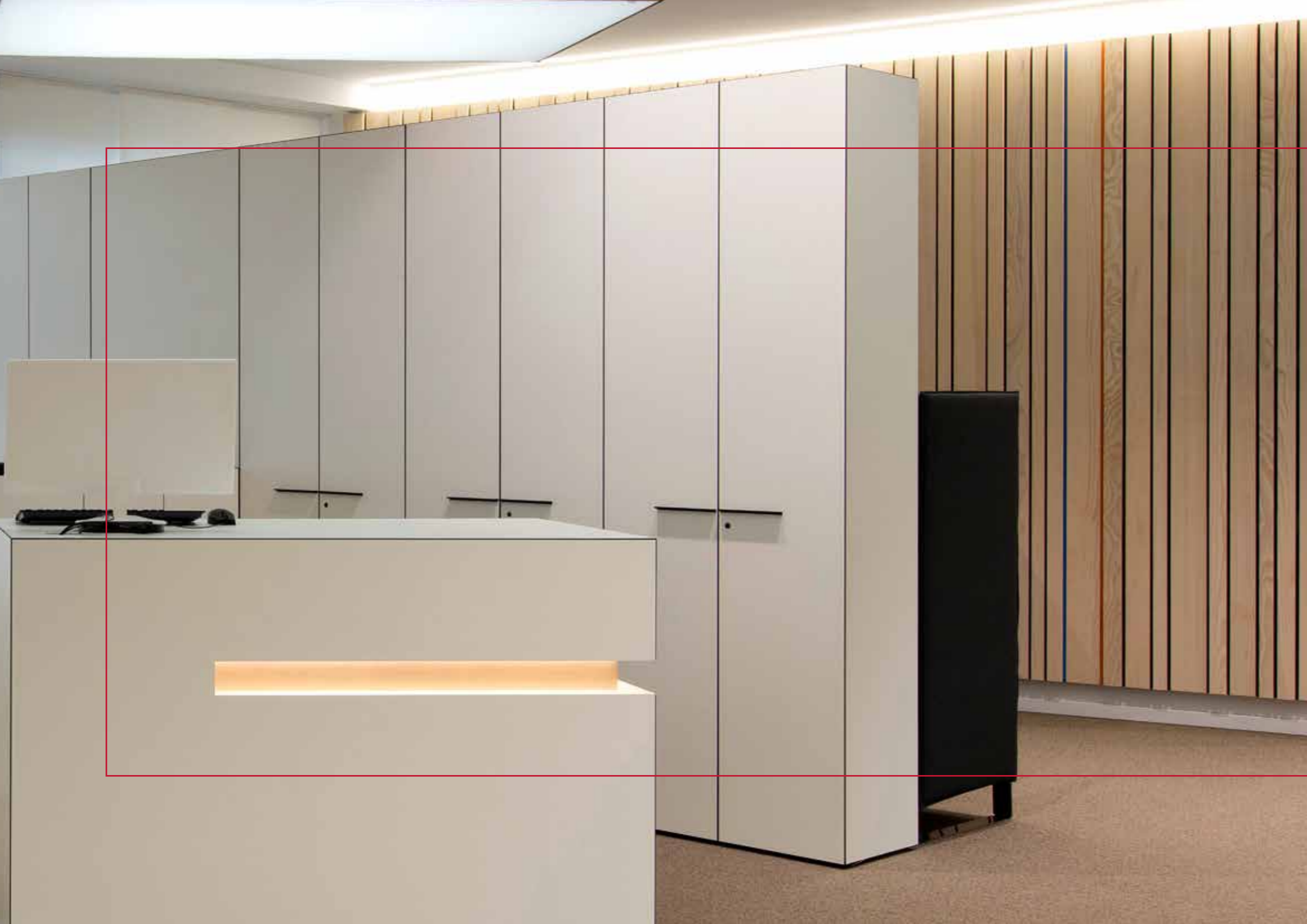
STAURAUMSYSTEM |  
SISTEMA S IN CUBICO-AUSFÜHRUNG

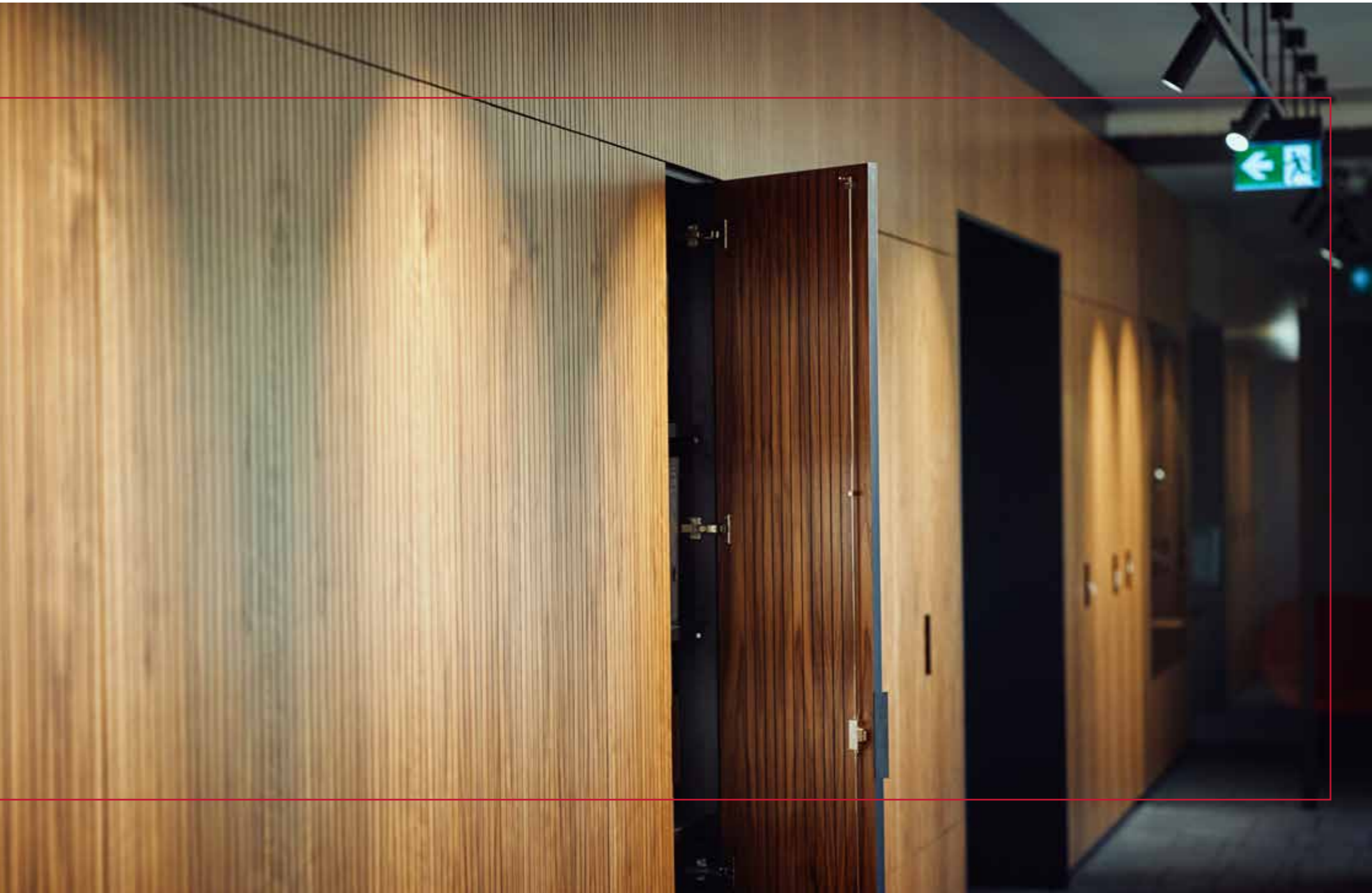
# DETAILS

## SISTEMA S

Beschichtete Oberfläche in akustisch wirksamer Ausführung. Integration von Medientechnik. Garderobenlösung hinter Fronten.







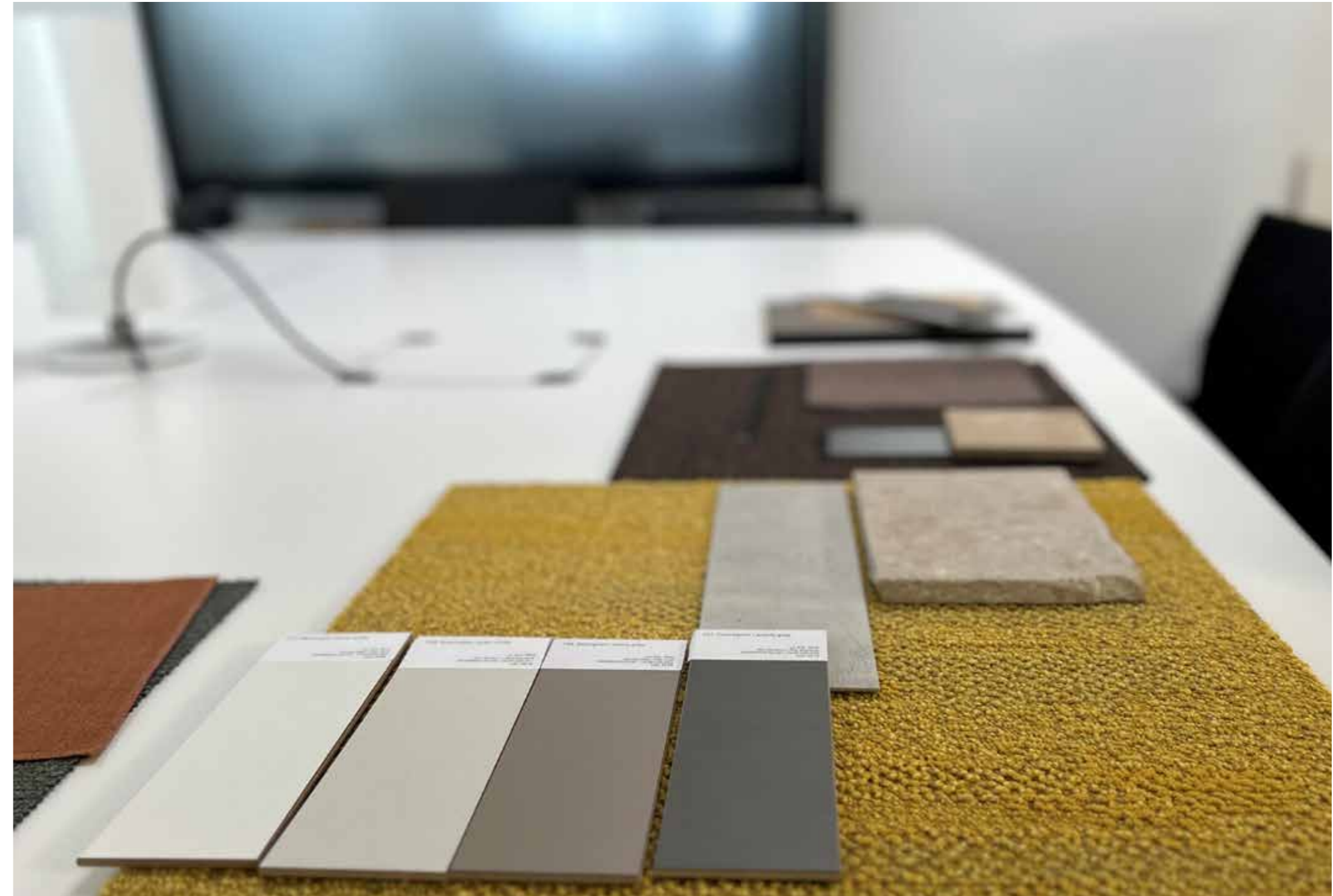
STAURAUMSYSTEM |  
SISTEMA S IN CUBICO-AUSFÜHRUNG





# MATERIAL & FARBEN

Für DOBERGO ist die Auswahl von Oberflächen und Materialien einer der wichtigsten Bausteine in der Gestaltung und Entwicklung innovativer Büro- und Objektmöbel. Die Produkte von DOBERGO werden für einen langen Zeitraum beschafft. Daher steht bei der Materialauswahl Zeitlosigkeit und Wertigkeit klar im Vordergrund. Die verarbeiteten Materialien von DOBERGO stammen ausschließlich von namhaften und zertifizierten Lieferanten.



# FIRMEN VORSTELLUNG

GANZHEITLICHE BÜROEINRICHTUNG AUS EINER HAND

Über 120 Jahre DOBERGO. Lebens- und Arbeitssituationen haben sich gewandelt - DOBERGO DER ANSPRUCH bleibt.

Die DOBERGO Büromöbelfabrik wurde 1898 am Doberg in Bünde (Westfalen) als Stork Möbelfabrik gegründet. 1936 ging aus diesem ursprünglichen Markennamen der heutige Firmenname DOBERGO hervor. Der Geschäftsführer Klaus Stempel übernahm das Unternehmen 1981. Die Hauptverwaltung und Produktion wurden 1982 nach Betzweiler bei Freudenstadt im Schwarzwald verlegt. Ende 2008 wurde der Firmenneubau im Gewerbegebiet Betzweiler fertig gestellt und eingeweiht. Dieser konnte auf der „grünen Wiese“ und somit unter idealen Bedingungen geplant und gebaut werden. Im neuen Gebäude sind auf ca. 6.800 m<sup>2</sup> die Produktion mit neuem Maschinenpark, die Verwaltung und der Showroom untergebracht. Durch den neuen Maschinenpark, optimale Materialflüsse und die kurzen Kommunikationswege ist DOBERGO noch flexibler und leistungsstärker geworden.

Im April 2015 wurde die Produktions-, Verwaltungs- und Ausstellungsfläche auf ca. 11.000m<sup>2</sup> erweitert.

Heute plant und produziert der inhabergeführte Familienbetrieb DOBERGO mit ca. 100 Mitarbeitern hochwertige Büromöbel, Autohauseinrichtungen, Innenausbauten und Glastrennwandsysteme.

Wohlfühlen und Lebensqualität am Arbeitsplatz.

DOBERGO DER ANSPRUCH - DOBERGO, das ist ANSPRUCH, den man spürt und sieht.

DOBERGO zeichnet sich aus durch:

- ▶ Die einzigartige Kombination von hoher Kompetenz in Design, Innenarchitektur und Fertigungs-Know-how.
- ▶ Planung von ganzheitlichen Büroeinrichtungskonzepten abgestimmt auf das individuelle Corporate Designs des Kunden.
- ▶ Die Fähigkeit kundenspezifische Anforderungen besonders schnell zu erkennen und umzusetzen.
- ▶ Das hohe Maß an Kundennähe und -service.
- ▶ Ein zentraler Ansprechpartner in der Projektabwicklung.
- ▶ Die Nachhaltigkeit und Umweltfreundlichkeit (Zertifiziert nach ISO 14001 und 9001).



# NACH HALTIGKEIT

## FÜR MENSCH & UMWELT

DOBERGO steht für nachhaltiges Handeln in allen Unternehmensbereichen. Wir bekennen uns klar zu unserer Rolle als umweltbewusstes Unternehmen und nehmen diese Herausforderung in unserer täglichen Arbeit gerne an.

Qualitätsmanagement ist bei DOBERGO wesentlicher Bestandteil der täglichen Arbeit. Klar definierte und zertifizierte Prozesse sind für uns selbstverständlich und schaffen ein hohes Maß an Sicherheit und Vertrauen.

Unser Umweltmanagement ist nach DIN ISO 14001 zertifiziert.

Unser Produktdesign steht für Zeitlosigkeit und unterwirft sich keinen modischen Trends. In Verbindung mit der präzisen Verarbeitungsqualität stehen die Produkte von DOBERGO für Langlebigkeit und Investitionssicherheit. Unsere eigens entwickelten Konstruktionsmerkmale sind stets modular. Die Werkstoffkette kann somit wieder in die einzelnen Bestandteile zurückgeführt werden. Die Produkte sind zertifiziert und geprüft. Unser Unternehmensstandort ist 2008 nach eigener Planung und mit dem Einsatz der modernsten Technik errichtet worden. Effektivität und ein verantwortungsvoller Umgang mit den Ressourcen ist das Ergebnis dieser Investition. Unsere haus-eigene Logistik arbeitet mit Mehrwegverpackungen. Der Lkw-Fuhrpark entspricht den neuesten Abgasvorschriften.



## IMPRESSUM

Herausgeber: DOBERGO GmbH & Co. KG

Konzeption, Design und Text: DOBERGO GmbH & Co. KG; Agentur teufels, Rottweil

Fotografie: Nico Pudimat, Karl Huber Fotodesign

© 2025 DOBERGO GmbH & Co. KG | Version 24.01.2025

**DOBERGO GmbH & Co. KG**

Grubstraße 2

72290 Lossburg-Betzweiler

Tel: +49 7455 309 - 0

Mail: [info@dobergo.de](mailto:info@dobergo.de)

**[www.dobergo.de](http://www.dobergo.de)**